



《絲綢之路天空》(部分) 1982年 個人蔵

# 平山 郁夫展

— 文化財赤十字への道 —

平成26年  
4月8日 火  
▼  
6月1日 日

休館日/会期中無休

開館時間/9:00~17:00(金曜日は20:00まで) 4月8日は10:00から 入場は閉館の30分前まで

主催/広島県立美術館、公益財団法人 平山郁夫美術館、中国新聞社

特別協力/公益財団法人 平山郁夫シルクロード美術館

後援/中国放送、広島テレビ、広島ホームテレビ、テレビ新広島、広島エフエム放送、FMちゅービー76.6MHz、  
エフエムふくやま、尾道エフエム放送、FMはつかいち76.1MHz

協賛/広島県信用組合、JAバンク広島、IBERAリベラ株式会社、丸栄堂



名勝「縮景園」とともに歩む アートの杜

広島県立美術館

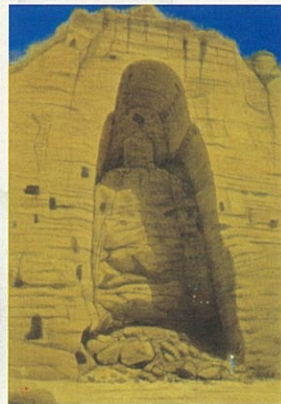
Hiroshima Prefectural Art Museum

# 平山郁夫展

— 文化財赤十字への道 —

平山郁夫(1930-2009)は、広島県瀬戸田町(現・尾道市)で生まれ、仏教やシルクロード、世界の文化遺産などをテーマに、東西文化の交流史を壮大なスケールで描きました。人類の悠久の歴史を辿るその幻想的な絵画世界は、清寂な情感をたたえ、多くの人々の共感を生んでいます。1945年に広島市内で被爆し、原爆の後遺症に苦しめられた画伯は、平和への祈りを作品に込め、未来への希望を紡ぎ出そうとしました。また世界各地取材していく過程で、貴重な文化遺産を災禍から守り後世に伝えようと、「文化財赤十字」構想を提唱し、その活動業績は世界でも高く評価されています。

本展覧会は、画伯の幼少期から晩年までの代表的作品約80点によりその遠大な画業を振り返ります。併せて夫妻が収集した優れたシルクロードの美術コレクションを展示し、画伯が長年尽力した文化財保護活動にも焦点を当て、多岐にわたった知られざる業績を顕彰します。



《破壊されたパーミアン大石仏》2003年  
平山郁夫美術館蔵

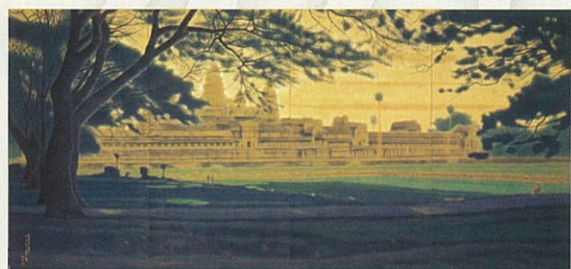
会期中、一部作品の展示替を行います。



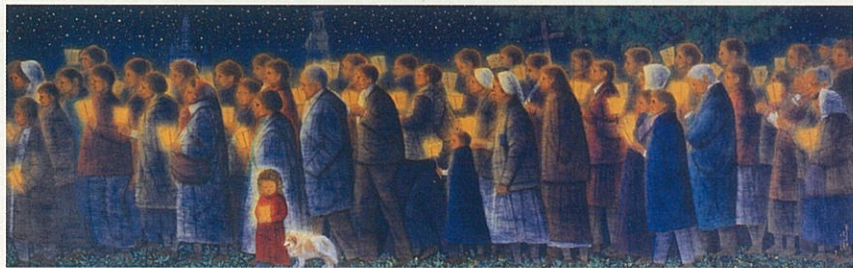
《天山南路(夜)》1960年 佐久市立近代美術館蔵  
※5月8日から展示



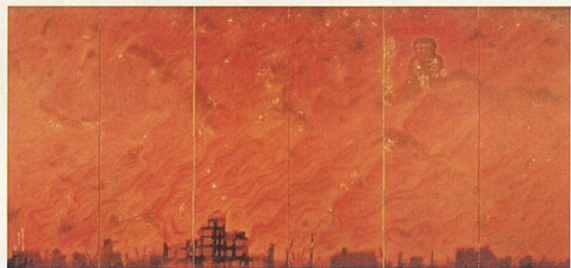
《仏陀坐像》2~3世紀  
平山郁夫シルクロード美術館蔵



《アンコールワット遺跡 朝陽》1992年 個人蔵  
※4月29日まで展示



《祈りの行進 聖地ルルド・フランス》2008年 平山郁夫シルクロード美術館蔵



《広島生変図》1979年 広島県立美術館蔵

## 記念講演会①

「平山郁夫と文化財保護活動について」  
講師/平山助成(平山郁夫美術館館長)  
日時/4月13日(日) 13:30~  
場所/地階講堂  
※聴講無料。申込不要(先着200名)

## 記念講演会②(広島県立美術館友の会共催)

「平山郁夫の芸術」  
講師/尾崎正明(美術史家)  
日時/5月3日(土・祝) 14:00~  
場所/地階講堂  
※聴講無料。申込不要(先着200名)

## ワークショップ(星屋會展との共同企画)

- 「日本画の絵具で塗り絵をしよう!」  
講師/廣藤良樹(日本画家、日本美術院院友)  
日時/5月6日(火・振休) 13:30~  
場所/3階ロビー  
対象/小・中学生(保護者同伴可)
- 「日本画の画材でブックカバーをつくらう!」(一般対象)  
講師/廣藤良樹(日本画家、日本美術院院友)  
日時/5月11日(日) 13:30~  
場所/3階ロビー  
対象/一般(高校生以上)  
※ワークショップは事前予約制  
※詳細は当館にお問い合わせいただくか、ホームページをご覧ください。

## ギャラリートーク

講師/当館担当学芸員  
日時/4月11日(金)、4月18日(金)、4月25日(金)、  
5月2日(金)、5月9日(金)、5月16日(金) 11:00~  
5月23日(金)、5月30日(金) 18:00~  
場所/3階企画展示室  
※平山郁夫展の入館券が必要です

## ウェブ・レポーター大募集

インターネットで情報配信をされている方に平山郁夫展をご鑑賞いただき、その素敵な感想をインターネットを通じて、情報発信していただけます。もちろん、ウェブ・レポーターとして当日ご参加いただく方は、無料で平山郁夫展をご鑑賞いただけます。  
日時/4月11日(金) 17:00~19:30  
受付場所/3階ロビー  
実施場所/3階展示室  
対象/ホームページ、ブログ、ツイッター、フェイスブックなどで情報を配信されている一般の方  
特典/実施当日限り、平山郁夫展にご招待

## 同時開催

- 「星屋會展 日本画の伝統と未来へ」  
会期:4月17日(木)~5月25日(日)  
会場:広島県立美術館・2階展示室  
星屋會展とのセット券(一般のみ):1200円  
※セット券は、広島県立美術館のみ販売
- 「平山郁夫 日本の世界遺産を描く」  
期間:3月21日(金・祝)~6月2日(月)  
場所:平山郁夫美術館(尾道市瀬戸田町)

入館料/一般 1,100円(前売・団体900円)  
高・大学生 600円(前売・団体400円)  
小・中学生 400円(前売・団体200円)

※( )内は前売と20名以上の団体料金  
※学生証要提示  
※身体障害者手帳、療育手帳、精神障害者保健福祉手帳、戦傷病者手帳所持者と介助者(1名まで)の当日料金は半額。  
※前売券は広島県立美術館、セブン・イレブン(セブンコード:029-151)、広島市・呉市内の主なプレイガイド、画廊・画材店、書店、ゆめタウン、フジ、中国新聞社読者広報部、中国新聞各販売所(取り寄せ)などで販売しています。



- JR広島駅より約1km ●広島城より約400m
- 市内電車(八丁堀)で乗り換え)白島線で「縮景園前」下車約20m
- 広島駅新幹線口から、ひろしまいぶる~ぶ(市内循環バス) 9:00~17:30の間、毎時0分、30分発「広島県立美術館前」下車(白島線沿い)



名勝「縮景園」とともに歩む アートの都  
**広島県立美術館**  
Hiroshima Prefectural Art Museum  
〒730-0014 広島市中区上織町2-22 TEL(082)221-6246 FAX(082)223-1444  
http://www.hpam.jp/

割引引換券 一般 1,100円→1,000円 高・大学生 600円→500円  
小・中学生 400円→300円

・本券で当日料金より100円引 1枚1名様有効、他の割引との併用はできません。

割引引換券 一般 1,100円→1,000円 高・大学生 600円→500円  
小・中学生 400円→300円

・本券で当日料金より100円引 1枚1名様有効、他の割引との併用はできません。

割引引換券 一般 1,100円→1,000円 高・大学生 600円→500円  
小・中学生 400円→300円

・本券で当日料金より100円引 1枚1名様有効、他の割引との併用はできません。